

EISC–Studio3 Installation Manual

Extendable Instruction Set Computer

Korean version 1.0

2008.10

Advanced Digital Chips Inc.

EISC-Studio3 Manual

©Advanced Digital Chips Inc.

All right reserved.

No part of this document may be reproduced in any form without written permission from Advanced Digital Chips Inc.

Advanced Digital Chips Inc. reserves the right to change in its products or product specification to improve function or design at any time, without notice.

Office

8th Floor, KookMin 1 Bldg.,
1009-5, Daechi-Dong, Gangnam-Gu, Seoul, 135-280, Korea.

Tel : +82-2-2107-5800

Fax : +82-2-571-4890

URL : <http://www.adc.co.kr>

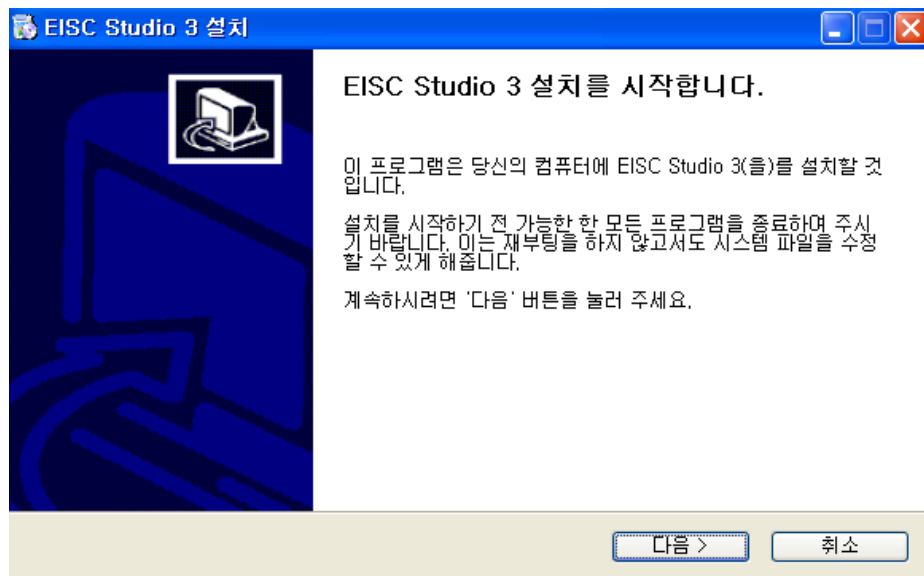
1. How to obtain EISC-Studio3

EISC-Studio3는 홈페이지 (www.adc.co.kr)에서 다운받을 수 있고 ADChips에서 제공하는 CD로 설치할 수 있다.

2. Installation Method

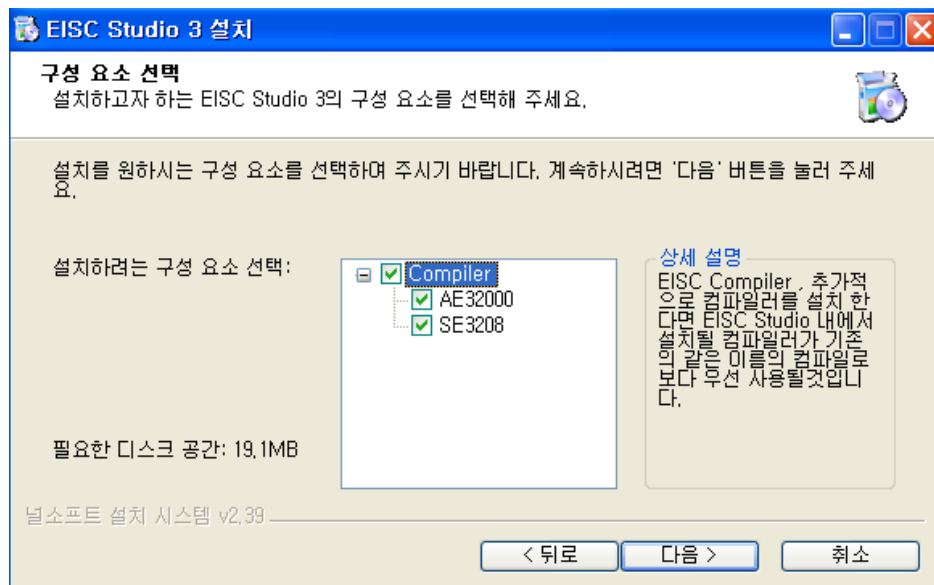
아래의 그림은 EISC-Studio3의 설치 방법이다.

- (1) EISC-Studio3.exe를 실행한다. 아래와 같은 그림이 나타나면 "다음>" 버튼을 클릭한다.

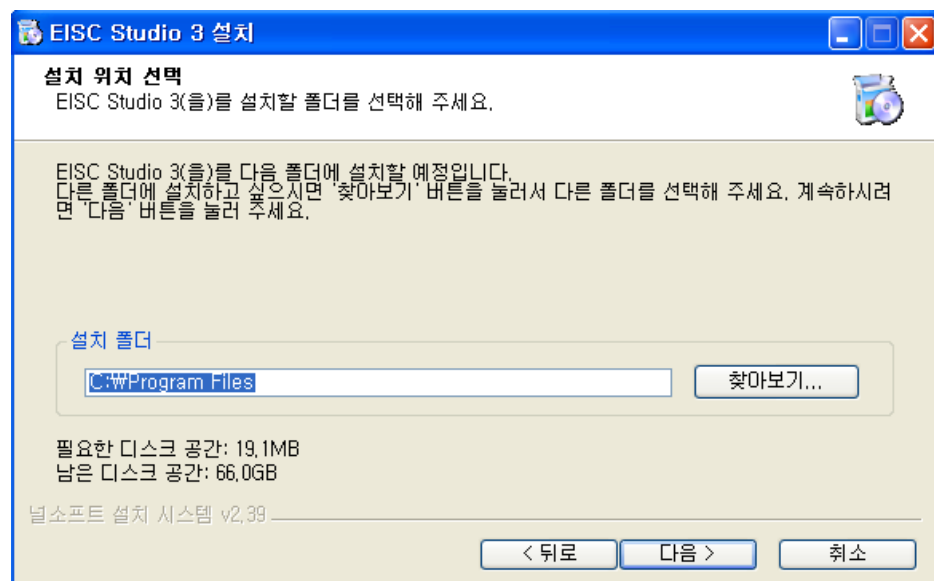


- (2) 설치하려는 구성 요소가 나타난다. 구성 요소를 마우스로 가리키면 상세 설명란에 설명이 나타난다.

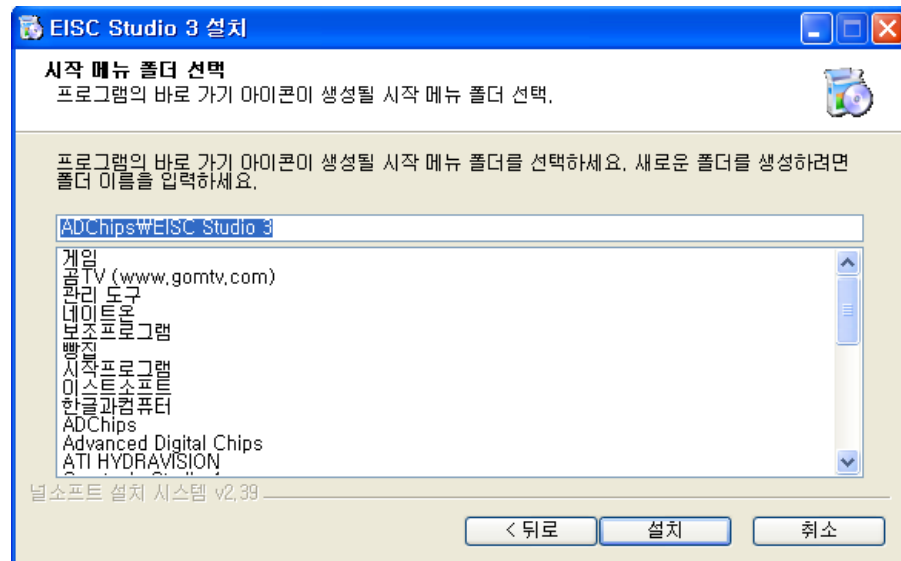
"Compiler" 를 클릭하면 모든 구성 요소가 선택된다. 설치하려는 구성 요소를 선택하고 "다음>"을 클릭한다.



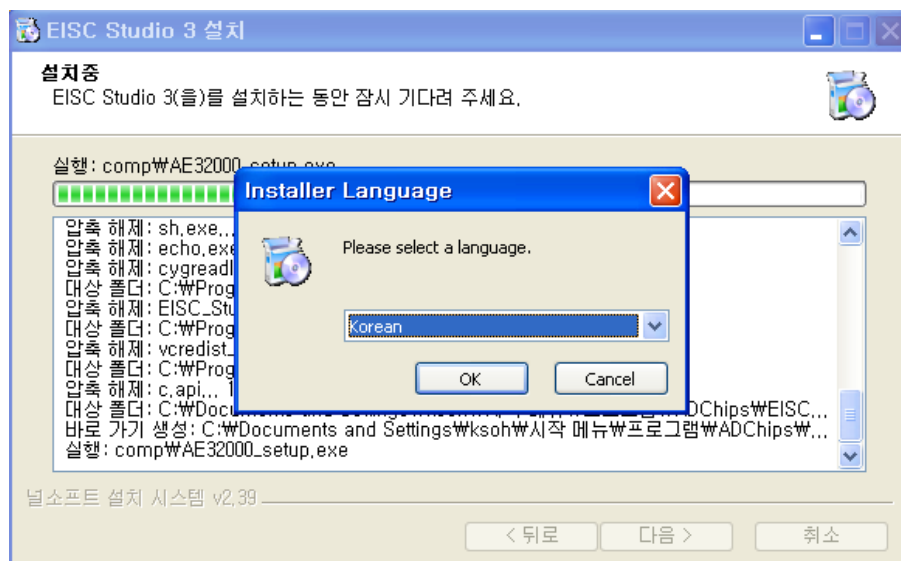
- (3) 설치 할 곳의 위치를 설정하고 "다음>"버튼을 클릭한다.



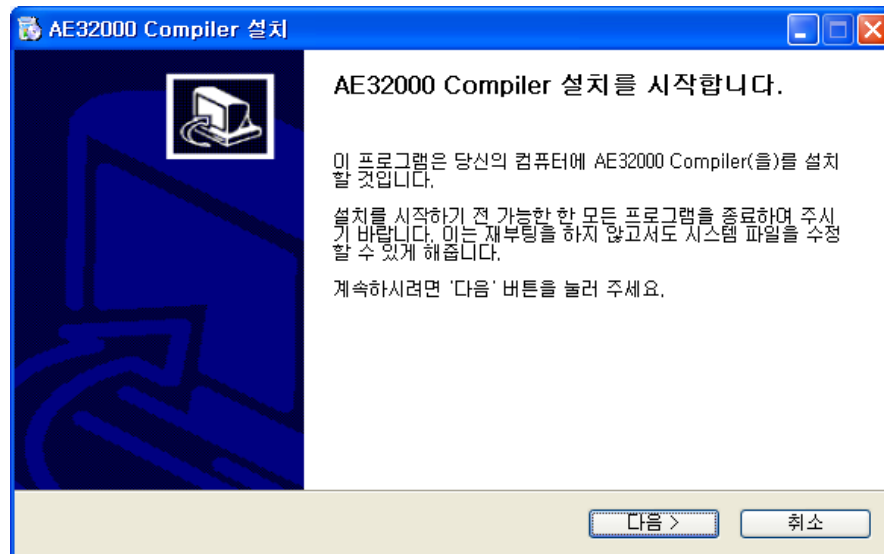
- (4) 프로그램의 바로 가기 아이콘이 생성될 시작 메뉴의 폴더 이름을 입력하고 "설치" 버튼을 클릭한다.



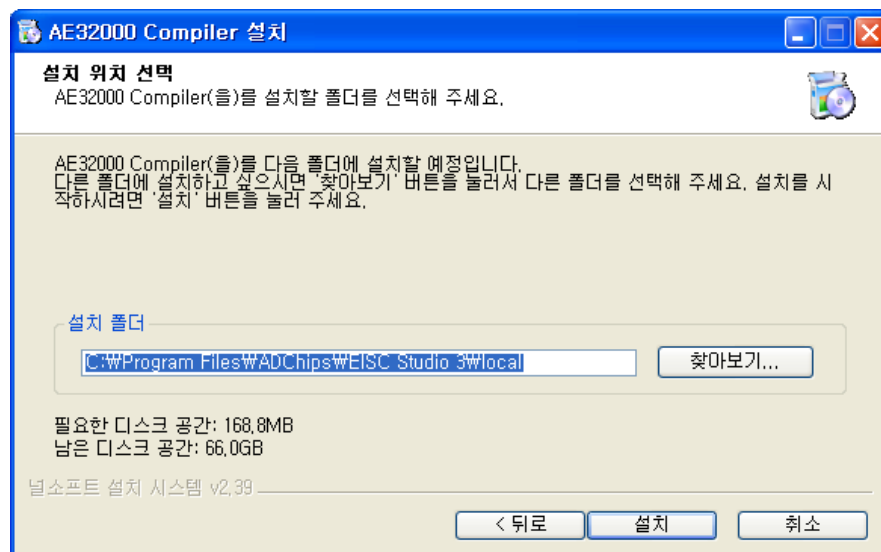
- (5) 설치가 진행되는 중에 AE32000 compiler를 설치 하기 위하여 Installer Language를 선택하게 되어있다. 선택한 후 "OK" 버튼을 클릭한다.



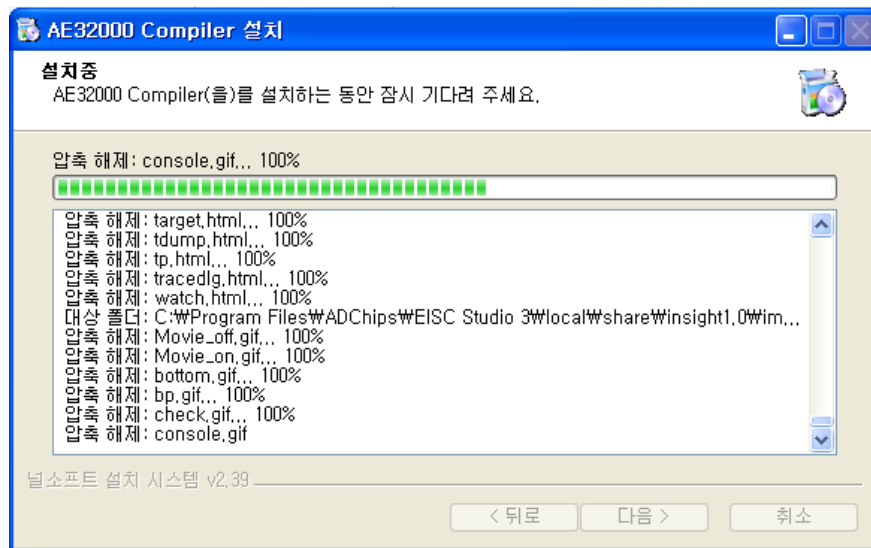
- (6) AE32000 컴파일러 설치를 시작하기 위하여 "다음>" 버튼을 클릭한다.



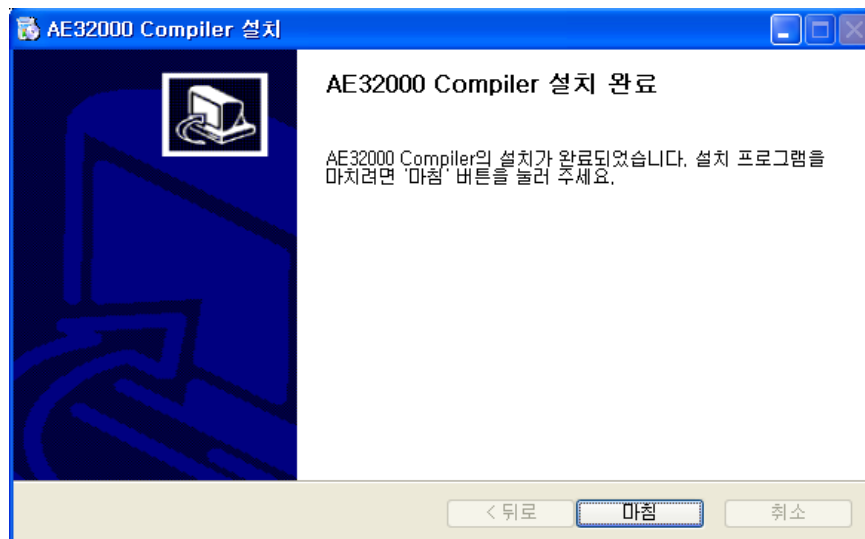
(7) AE32000 컴파일러를 설치할 경로를 설정하고 “설치” 버튼을 클릭한다.



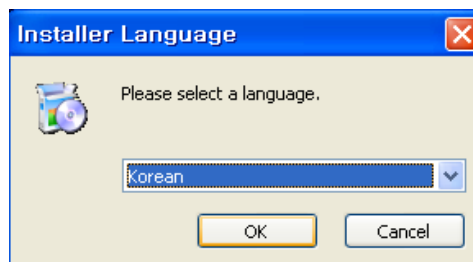
(8) AE32000 컴파일러 설치가 진행 중이다.



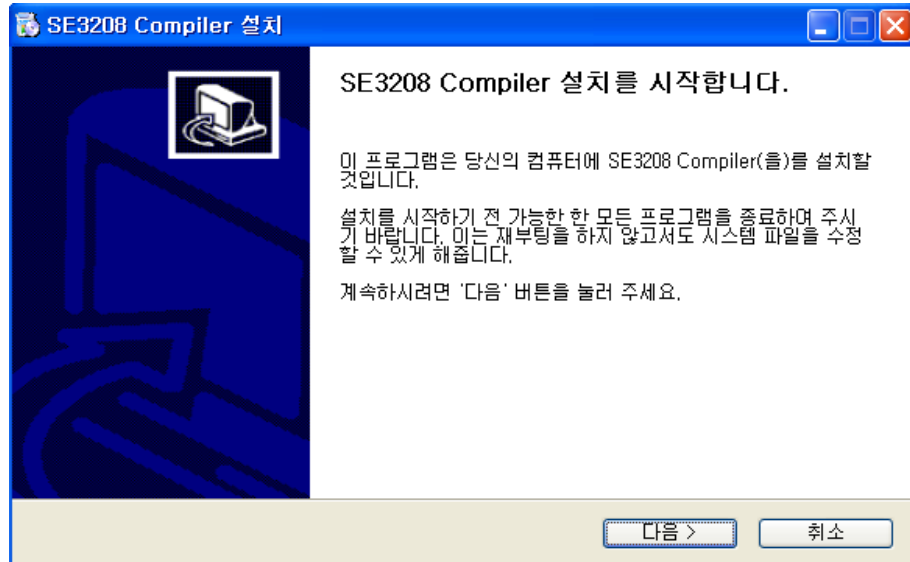
(9) AE32000 컴파일러 설치가 완료되면 “마침” 버튼을 클릭한다.



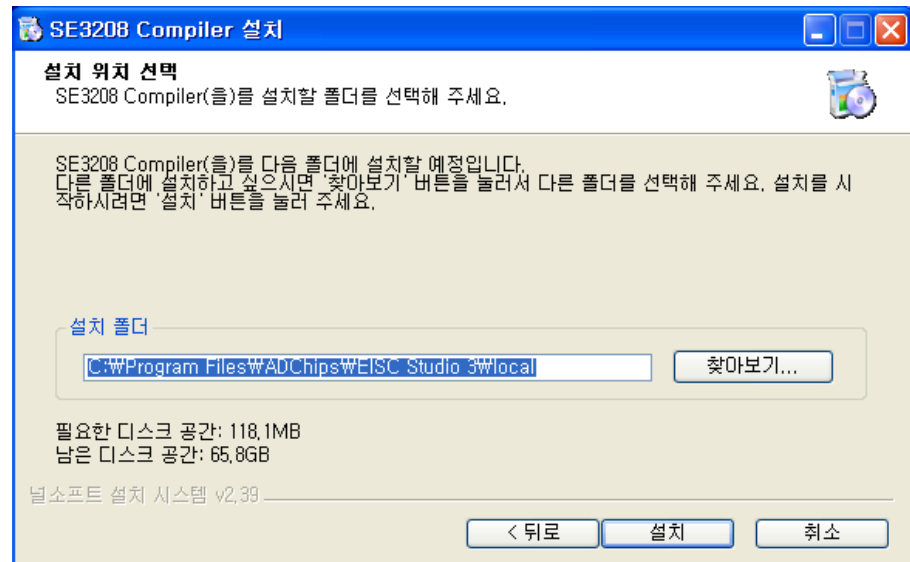
(10) SE3208 컴파일러를 설치하기 위하여 Installer Language 를 결정한 후 “OK” 버튼을 클릭한다.



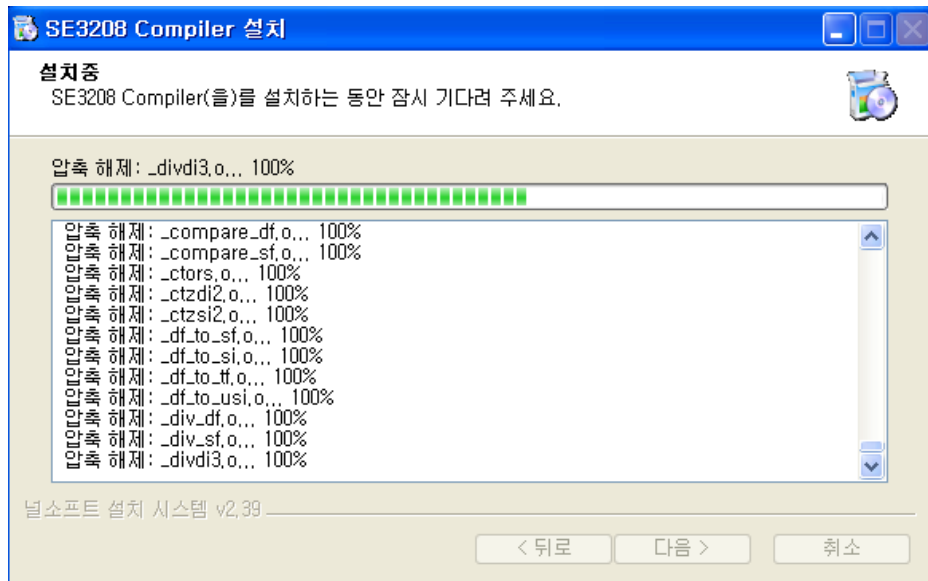
(11) SE3208 컴파일러 설치를 시작하기 위하여 "다음>" 버튼을 클릭한다.



(12) SE3208 컴파일러를 설치할 경로를 설정하고 "설치" 버튼을 클릭한다.



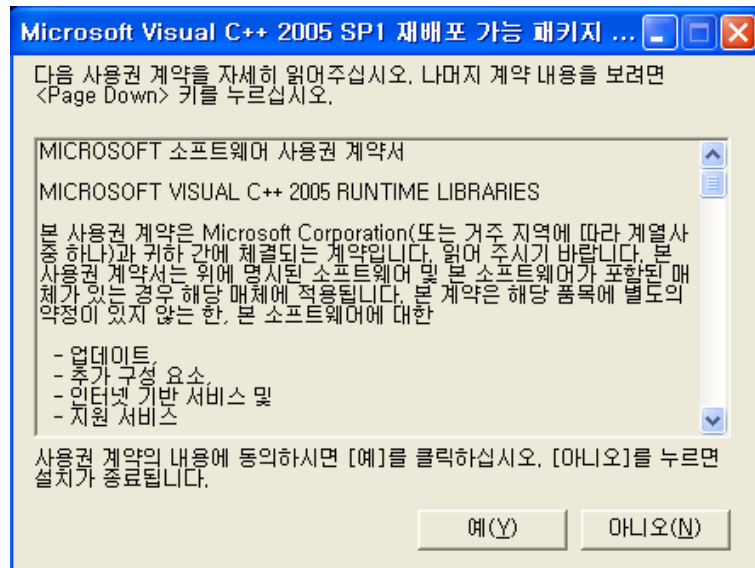
(13) SE3208 컴파일러 설치가 진행 중이다.



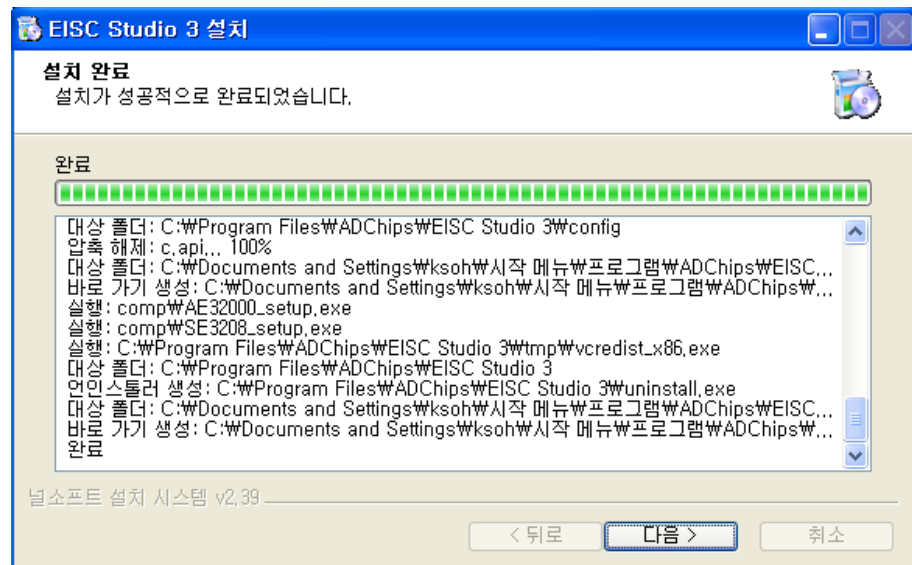
(14) SE3208 컴파일러 설치가 완료되면 “마침” 버튼을 클릭한다.



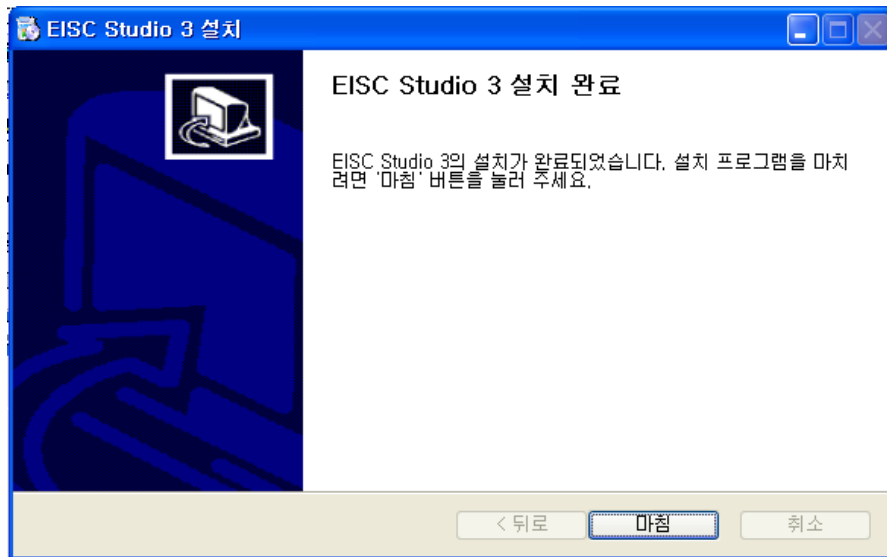
(15) EISC-Studio3 설치 시 필요한 파일들을 설치하기 위하여 “예” 버튼을 클릭한다.



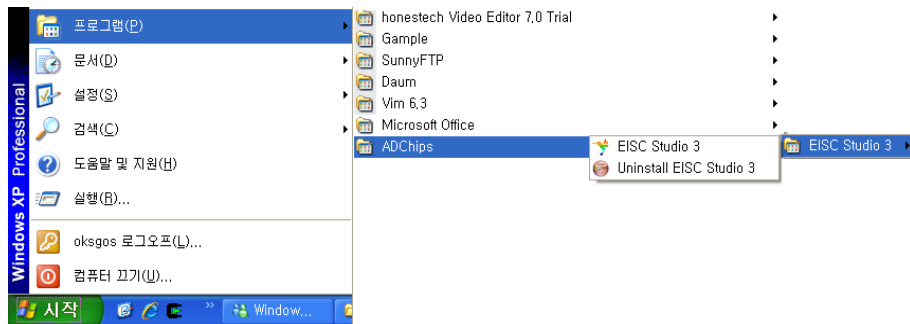
(16) 설치가 성공적으로 완료되면 “다음>” 버튼을 클릭한다.



(17) 설치가 완료되었으므로 “마침” 버튼을 클릭한다.



(18) 설치가 정상적으로 완료되었다면 아래와 같이 나타난다.



(19) 설치된 파일 폴더의 위치는 아래와 같다.

